

取扱説明書

この度は、ナテック製品をお買い上げ頂きまして、誠にありがとうございました。ご使用前に本取扱説明書をお読みの上、正しくご使用ください。お読みになった後は保管して下さいようお願い致します。

安全上のご注意

⚠ 警告 下記事項は、無視して誤った取扱いをすると、「死亡または重傷を負う可能性が想定される」内容を示しています。

- 雷が鳴り始めたら設置したアンテナ・ケーブルには触らないで下さい。

⚠ 注意 下記事項は、無視して誤った取扱いをすると、「傷害を負ったり、物的損害が想定される」内容を示しています。

- 落下させる、無理に折り曲げる、引っ張ったりするなど強い衝撃は与えないで下さい。
- 分解しないで下さい。
- 設置したアンテナ・ケーブル・金具・基台・マスト・ビス・ボルト等に異常・緩み等がないか定期的に点検して下さい。
- 異常があったら、すぐに電波の発射を中止して下さい。

使用上のご注意

- テレビ・ラジオ・他のアンテナからできるだけ離して下さい。
- アンテナ本体が壁、窓などに極端に近くなると、受信感度の悪化につながります。
- 通信先と偏波面を合わせてご使用下さい。
- 電波発射面に金属製ラベルを貼付けないで下さい。
- 接続する同軸ケーブルはできるだけ短いもので、必ず50Ωのものをご使用下さい。
- 垂直に立ててお使いください。
- アンテナ基部は防水ではありませんので、屋外で使用する際は当社製マグネット基台又は、SMAアンテナ接栓付ケーブルと組み合わせてお使い下さい。
- アンテナコネクター部に必要以上の力が加わらないようにご使用下さい。
- 車載時は法定速度を守り、強風時や悪路では速度を落として下さい。
- 車載時は障害物に注意して下さい。
- 振動の少ない場所を選んで取り付けて下さい。

- △ 電波を利用する機器ですので、不確実性が必ず伴います。ご理解の上ご使用頂くようお願い致します。
- △ 万が一、故障・動作不良・誤動作等が原因で人命・財産等に損害があっても、当社はその責任を負うものではありません。
- △ 本品を何らかのシステムや電子機器等に組込んだり、本来の用途以外でのご使用の場合、いかなる不具合・損害が生じても当社はその責任を負うものではありません。

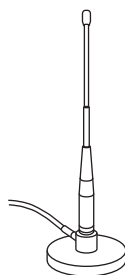
仕様

型名	HSP0920
周波数	915-930MHz
空中線形式	1/2λ
利得	2.14dBi
入カインピーダンス	50Ω
耐入力	5W
電圧定在波比	2.0以下
接栓	SMA-P
全長	約196mm
重量	約35g

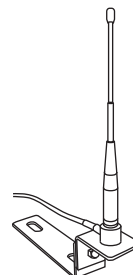
構成

- アンテナ本体
- 取扱説明書(本書)

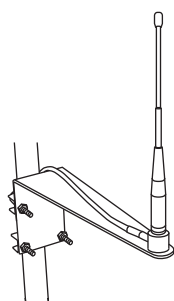
使用例



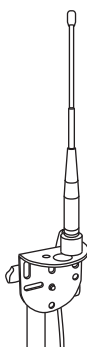
車等に取付ける
・マグネット基台との使用例



大型車等に取付ける
・サイドミラー・大型車平板基台・SMAアンテナ接栓付ケーブルとの使用例



ポール等に取付ける
・L型アンテナ取付金具・SMAアンテナ接栓付ケーブルとの使用例



三脚等に取付ける
・三脚対応アンテナ取付金具・SMAアンテナ接栓付ケーブルとの使用例



ポール等に取付ける
・広変角アンテナ取付金具・SMAアンテナ接栓付ケーブルとの使用例

マグネット基台：G1000S/3000S/6000Sシリーズ
サイドミラー・大型車平板基台：ST5S/ST6S/ST8S
SMAアンテナ接栓付ケーブル：SLC05シリーズ

L型アンテナ取付金具：NB100/NB110
三脚対応アンテナ取付金具：NB500
広変角アンテナ取付金具：NB600

※製品向上の為、外観・仕様は予告なく変更する場合がございます。あらかじめご了承下さい。
※万一初期不良・破損等がございましたら、弊社までご連絡をお願い致します。
※本書に掲載されている全ての情報に関する著作権は、株式会社ナテックに帰属します。
※本書の情報を弊社に無断で複製、転用、改変、送信、転載等することは禁止されています。