

まだ **長い** アンテナですか？

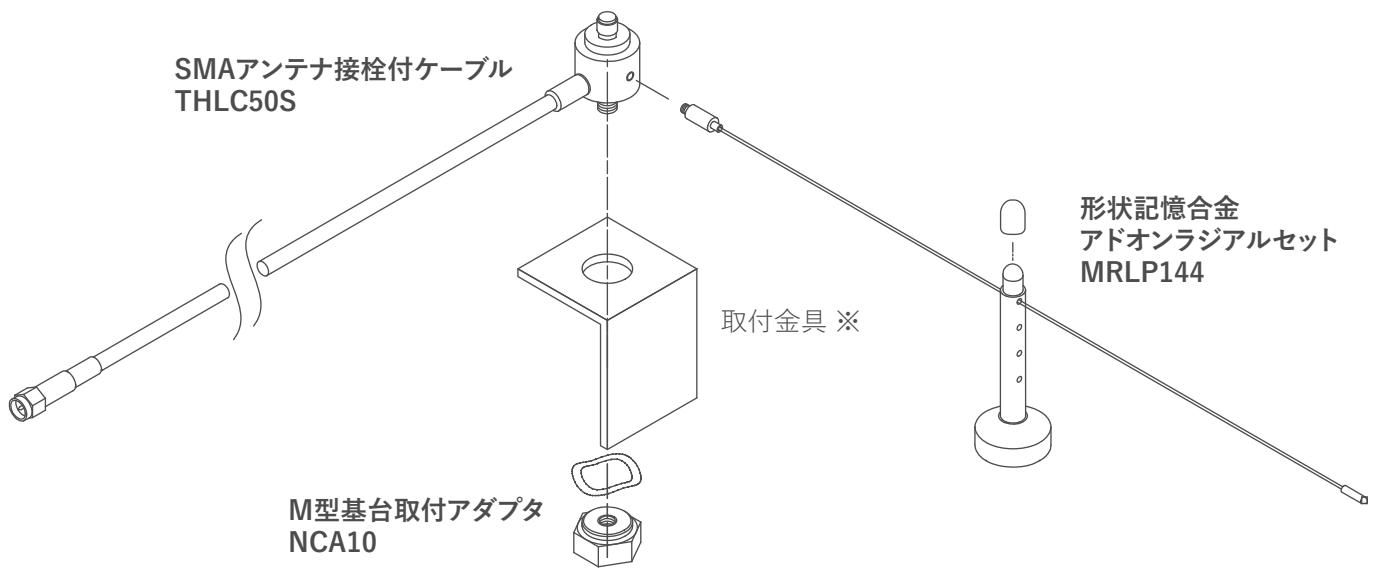


駐車場 等で
困りませんか？

1/4λ + アドオンラジアル =
短い アンテナで
安定運用



<http://www.natec-j.com/>



※ NCA10は板厚:2~3mmのアンテナ取付金具に対応しております。

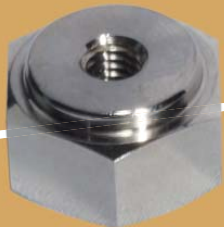
φ16用(一般的なM型コネクタ用)の取付穴が空いているアンテナ取付金具に取付可能です。

弊社アンテナ取付金具NBシリーズ・NBTシリーズ等φ6.5の穴が空いている取付金具や、一般的なM6ネジ用取付穴にはNCA10を使わずに取付可能です。



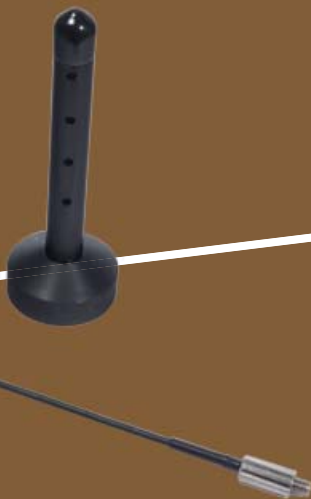
SMAアンテナ接栓付ケーブル THLC50S

周波数:DC~1.3GHz
接栓:SMA-P(機器取付側) - SMA-J(アンテナ取付側)
ケーブル:RG58A/U 5m



M型基台取付アダプタ NCA10

THLC50SをM16用(一般的なM型コネクタ用)取付穴に
取り付けるアダプタ
対応板厚:2~3mm



形状記憶合金アドオンラジアルセット MRLP144

THLC50Sに取付可能なアドオンラジアルセット
支柱は着脱容易なマグネット式
周波数:142.93~146.99MHz

株式会社ナテック

〒350-1133 埼玉県川越市砂903-5
WEBサイト:<http://www.natec-j.com> 直販サイト:<http://www.asmon.co.jp/>

※製品向上の為、外観・仕様は予告なく変更する場合がございます。
※実際の製品とでは多少色合いが違う場合があります。
※詳細については販売店又は、当社にご相談下さい。

カタログNo.AC240418-1 Ver. 1.0

